

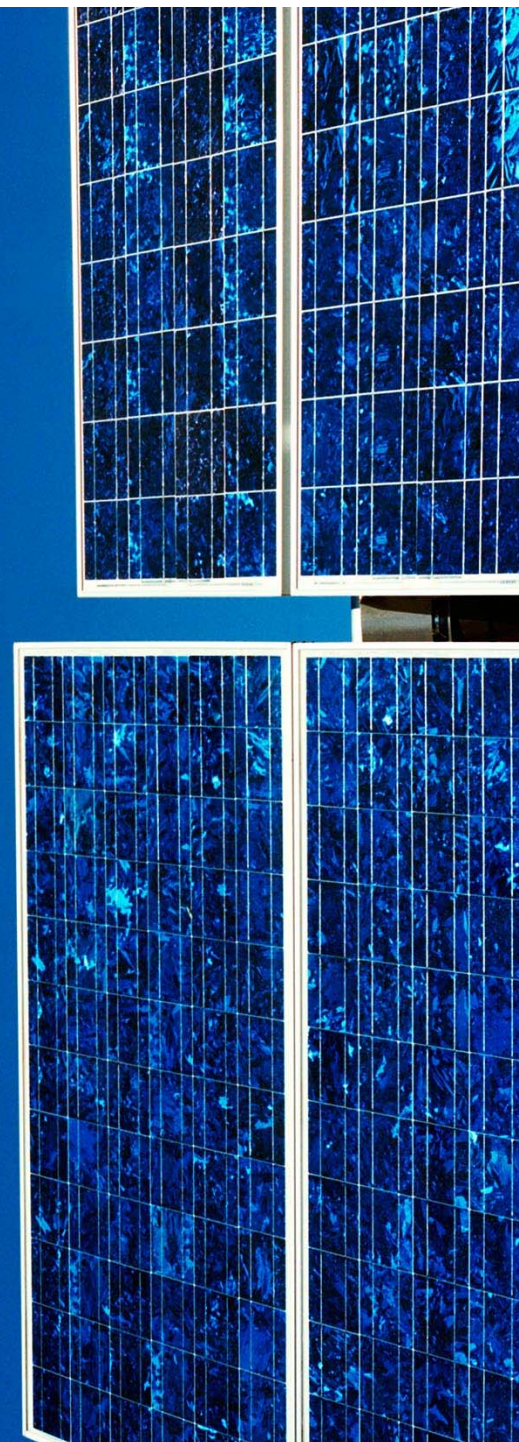


Jauns personas datu aizsardzības regulējums

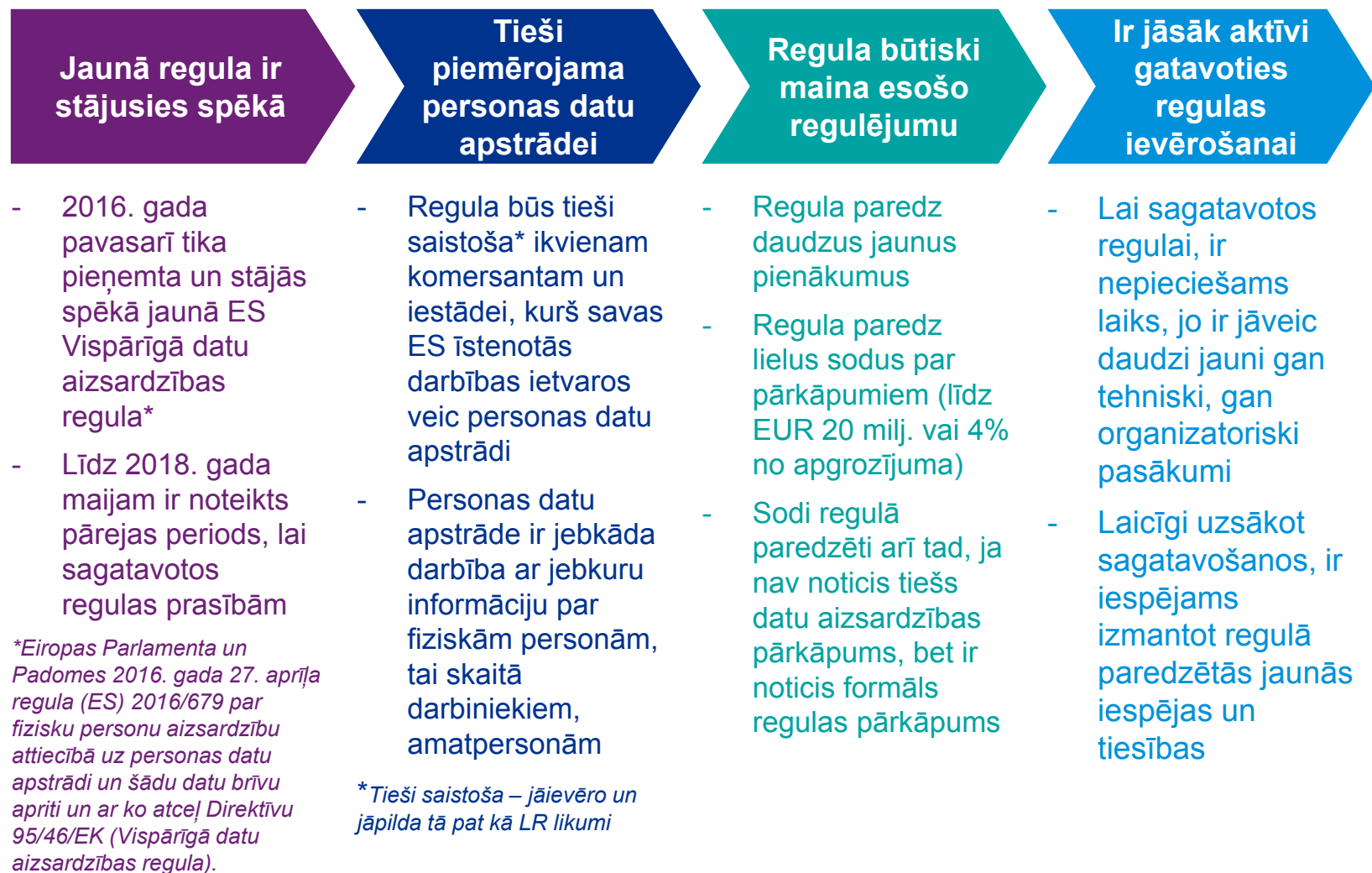
KPMG ZAB

KPMG Baltics SIA

2017. gada marts



Jauna ES personas datu aizsardzības regula



Būtiskākās izmaiņas

Piekrišana

Regula paredz jaunus nosacījumus, kas jāievēro, ja personas dati tiek iegūti uz piekrišanas pamata, tai skaitā:

- Piekrišanas iegūšana ir jāspēj pierādīt
- Pirms piekrišanas iegūšanas persona jāinformē par iespēju piekrišanu atsaukt
- Katrai atsevišķai darbībai ir jāiegūst atsevišķa piekrišana

Jaunās prasības attiecas arī uz piekrišanām, kas iegūtas iepriekš – pirms regulas, t.i. šobrīd

Datu subjektu informēšana

Regula būtiski palielina apjomu informācijai, kura automātiski jāsniedz fiziskai personai pirms personas datu iegūšanas no tās.

Līdz ar to jāveic izmaiņas, piemēram:

- Dažādās anketās, iesniegumu formās, kuras aizpilda fiziskās personas
- Informatīvajās zīmēs par videonovērošanu
- Personāla atlases dokumentos

Ārpakalpojumu izmantošana

Ir noteikts jauns pienākums pārbaudīt pakalpojuma sniedzēja garantijas attiecībā uz datu drošību, kā arī jaunās prasības ir noteiktas līguma saturam ar pakalpojuma sniedzēju, ja pakalpojums ietver datu apstrādi.

Līdz ar to jāgroza līgumi un jāveic garantiju pārbaude, piemēram, ja:

- Cits komersants Jūsu uzdevumā nosūta reklāmu vai rēķinus Jūsu klientiem
- Cits komersants veic personāla atlasi

Jaunās prasības attiecas arī uz līgumiem, kas noslēgti pirms regulas

Regulas ievērošanas apliecināšana

Regula paredz jaunu pienākumu – apstrādes veicējam jebkurā brīdī jāspēj apliecināt un pierādīt regulas ievērošanu. Līdz ar to jāveic, piemēram, šādas aktivitātes:

- Apstrādes un aizsardzības procesu dokumentēšana, darbinieku apmācīšana
- Aizsardzības procesu efektivitātes un to atbilstība riskiem regulāra novērtēšana
- Ietekmes uz privātumu novērtēšana
- Datu aizsardzības speciālista iecelšana

Apliecināšana var būt jāveic arī tad, ja nav aizdomas par pārkāpumu

KPMG pakalpojumi attiecībā uz regulas ieviešanu

Darbinieku apmācīšana

- Apmācīšana var tikt veikta gan par datu aizsardzības pamatprincipiem, gan sagatavošanās procesu regulas piemērošanai
- Apmācīšana tiek veikta gan par juridiskiem, gan IT, privātuma un risku vadības un organizēšanas aspektiem

Esošā datu aizsardzības stāvokļa novērtēšana

- Pastāvošo procesu un stāvokļa novērtēšana, vadoties no regulas prasībām un vērtējot gan juridiskos, gan IT, privātuma, risku vadības un organizēšanas aspektus
- Trūkumu, risku identificēšana
- Rekomendāciju sniegšana trūkumu novēršanai un risku mazināšanai

Regulas ieviešanas plāna sagatavošana

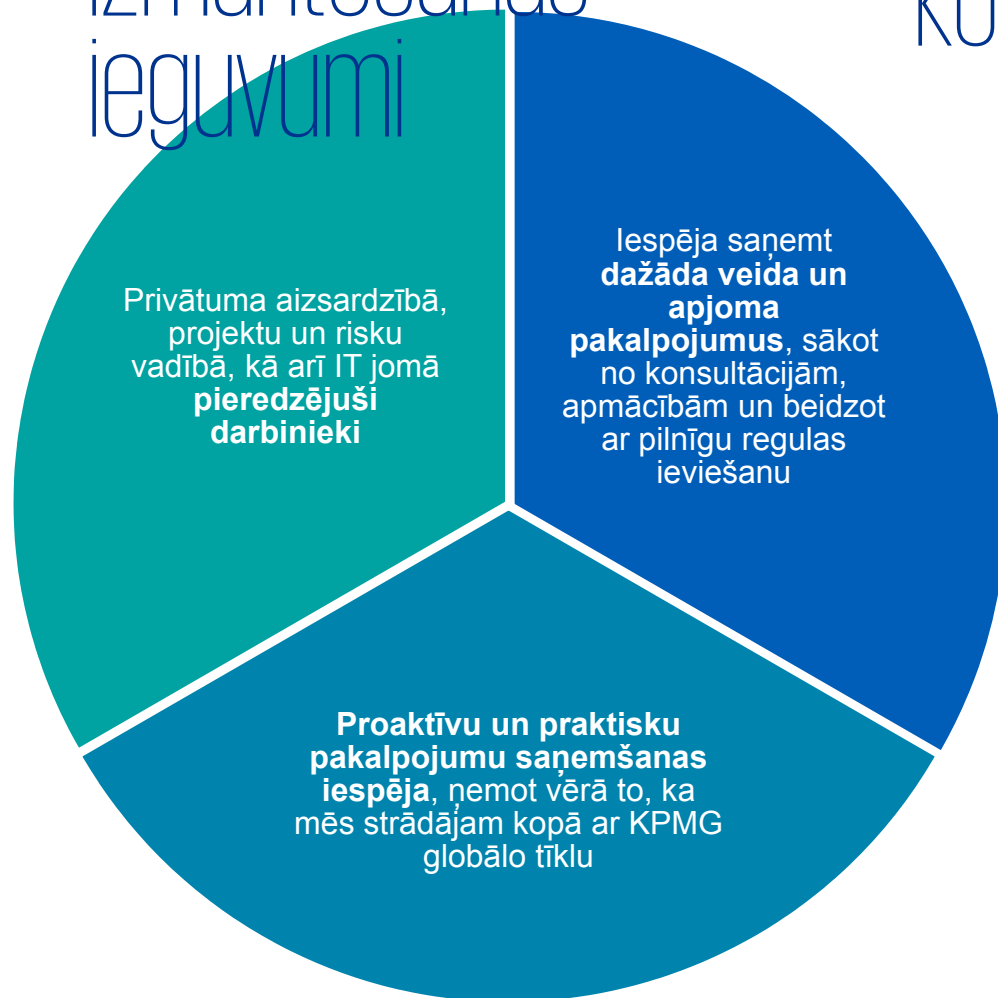
- Konkrētu veicamo aktivitāšu identificēšana, ņemot vērā faktisko situāciju, būtiskākos trūkumus un riskus
- Aktivitātes tiek identificētas attiecībā uz juridisku, kā arī IT, privātuma, risku vadības un organizēšanas pasākumu veikšanu
- Aktivitāšu īstenošanas termiņu, katras aktivitātes īstenošanas rezultāta (nodevuma) identificēšana

Regulas ieviešanas veikšana

- Tehnisku un organizatorisku pasākumu veikšana gan attiecībā uz juridiskiem, gan IT, privātuma un risku vadības un organizēšanas aspektiem, tai skaitā:
 - Līgumu, iesniegumu formu, iekšējo noteikumu, politiku sagatavošana, sagatavoto dokumentu novērtēšana, precizēšana
- Ārpakalpojumu sniedzēju garantiju pārbaude attiecībā uz personas datu drošību



KPMG pakalpojumu izmantošanas ieguvumi



KPMG datu aizsardzības komanda



Una Petrauska

Zvērināta advokāte
KPMG Zvērinātu advokātu biroja vadītāja
+371 67 038 000
upetrauska@kpmglegal.lv



Kārlis Mālnieks

Vecākais projektu vadītājs
Vadības konsultāciju pakalpojumi
KPMG Baltics SIA
+371 67 038 000
kmalnieks@kpmg.com



Sanita Pētersone

Vecākā juriste
KPMG Zvērinātu advokātu birojs
+371 67 038 000
spetersone@kpmglegal.lv



Anda Drožina

Vecākā projektu vadītāja
Vadības konsultāciju pakalpojumi
KPMG Baltics SIA
+371 67 038 000
adrozina@kpmg.com





kpmg.com/socialmedia



kpmg.com/app

Šajā dokumentā apkopotā informācija ir vispārīga un nav paredzēta kādas konkrētas fiziskas vai juridiskas personas situācijas apskatam. Lai arī mūsu mērķis ir sniegt precīzu un savlaicīgu informāciju, nav iespējams garantēt, ka informācijas saņemšanas brīdī tā vēl arvien būs precīza vai ka tā būs precīza nākotnē. Nevienam savā rīcībā nevajadzētu paļauties uz šo informāciju bez atbilstošas profesionālas konsultācijas, rūpīgi izpētot konkrēto situāciju.

©2017 KPMG Zvērinātu advokātu birojs, Latvijas Zvērinātu advokātu padomē reģistrēts zvērinātu advokātu birojs, KPMG neatkarīgu dalībfirmu, kuras saistītas ar Šveices uzņēmumu KPMG International Cooperative (KPMG International), tīkla dalībnieks.

KPMG nosaukums un logo ir reģistrētas preču zīmes vai KPMG International Cooperative (KPMG International) preču zīmes.